



木津川村公園

TOTSUKAWA POP UP PLAYGROUND

五感で木を感じる木製遊具のポップアップ公園

ハルハル
入場無料
ハルハル

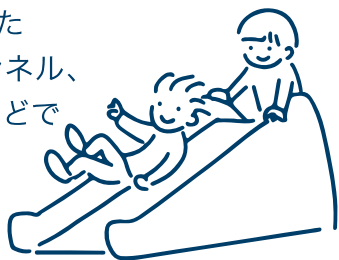
2022.10.21 FRI・22 SAT・23 SUN

場所：ならまちセンター 芝生広場

CAFE&FOOD WORKSHOP 木製遊具
チェーンソーデモ 家具展示

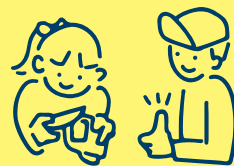
木製遊具で遊ぼう

十津川産木材で作られた
ブランコ、すべり台、トンネル、
クライミングウォールなどで
思いきり遊べます。



木工ワークショップ[○](有料)

十津川村にある家具工房KIRIDAS
によるワークショップ。木製カトラリー、
ククサ(木のコップ)作りを
体験できます。



家具の展示・受注会

KIRIDASで制作されている家具を
ご覧いただけます。職人と
オーダーメイド家具の
相談もできます。
(1F ギャラリー inishie)



Totsu-Cafe & Books

十津川村のお菓子屋さんやパン屋さんが
カフェにしえさんに特別出品します。
(アトリエかわとかわ・杉の原・brown tit 082)

芝生エリアで読書などしながら
ゆっくりくつろげます。



丸太とまなぼう 丸太と遊ぼう[○](有料)

子どもたちに自然と共に生きる心を伝える活動を
展開するsatosatoによる子ども向けワークショップ。
丸太切り、丸太ボウリング、
絵本の読み聞かせ、他



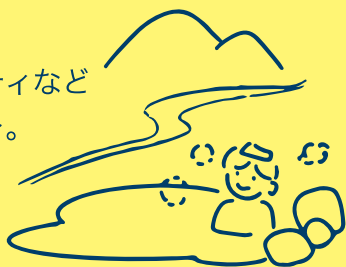
チェーンソー デモンストレーション

林業のプロがチェーンソーで
丸太からなにかを削り出します。
(22・23のみ1日2回)



十津川村観光案内 & 特産物販売

温泉や自然、アクティビティなど
十津川村の魅力をご紹介します。
村外では珍しい特産品も
販売。(22・23のみ)



十津川村の林業と 村産木材の家

森林が面積の96%を占める十津川村で
行われている林業の取り組みや木材加工、
その木材を使った住宅についてご紹介。
(22・23のみ)

開園: 21日 11時~17時・22日 10時~17時・23日 10時~16時

開園場所: 奈良市ならまちセンター

TEL: 0742-27-1151

奈良県奈良市東寺林町38番地

JR奈良線奈良駅東口から東へ徒歩15分、

近鉄奈良線奈良駅から南東へ徒歩12分。

お車はお近くのコインパーキング等をご利用ください。

主催: 十津川村

共催: 一般財団法人奈良市総合財団

お問合せ

十津川木工家具協議会(KIRIDAS)

TEL: 0746-67-0123

最新情報は
十津川式林業6次産業化
WEBページ↓



天候や新型コロナウイルスの流行状況により、イベント開催の中止や規模の縮小をする可能性があります。最新の情報は、上記QRコード(<https://www.totsu-kawaforestry.jp/news/index.php>)からご確認ください。ご来場の際は、政府の方針に基づく新型コロナウイルス感染症拡大防止策へのご協力をお願いします。